

# 第13回民医連精神科研修交流集会 IN 岡山 を開催し104名の参加！

## 精神科研修交流集会を終えて

7月14日～15日に、毎年、全国の民医連精神科研修医や指導医が集まり、研修の不安や改善点、患者さんから学んだことなどを持ち寄り、励ましあう『精神科研修交流集会』を岡山にて11年ぶりに開催しました。テーマは、林病院が得意としてきた『地域医療』に向き合える会にしたいと考え、『地域包括ケア時代の精神科と研修』としました。

プログラムは、入院医療中心の時代にあっても精神保健福祉センターや『こらーる岡山』にて地域で診ることを貫いた山本昌知先生のご講演を中心に据え、日本に次いで民間精神科病床が多かったベルギーの改革の視察報告や、より地域に開かれた病院になるために研修はどうあるべきかと議論したシンポジウムなど、盛り沢山となりました。

全国各地から医師31名と、これからの民医連精神科医療を担うであろう(と勝手に期待している)医学生9名を含めた総勢104名に参加いただき、大盛況のうちに終わることが出来ました。初の看護企画の試みも、大勢集まっていたいただきました。

名ばかりの実行委員長でしたが、今後の民医連精神科を担う医師として、病を診るだけでなく、患者さんと地域との懸け橋になれるよう改めて決意する会でした。

ご協力頂いた皆様、ありがとうございました。



実行委員長  
林道倫精神科神経科病院

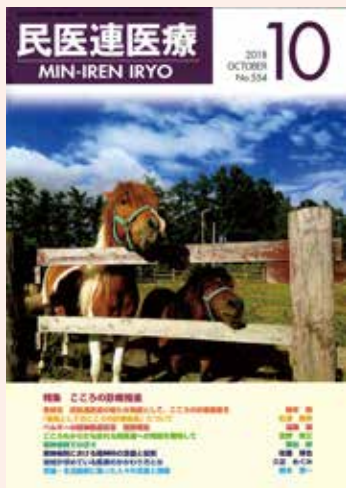
医師 原 紘志



記念講演 山本昌知先生



症例検討会



## 民医連医療2018年10月号 紹介

民医連医療10月号では民医連精神科医療が紹介されています。

- 巻頭言民医連医療の新たな発展として、こころの診療推進を 藤末衛 (全日本民医連会長)
- 「基盤としてのこころの診療推進」について 松浦健伸 (石川・城北病院)
- ベルギーの精神医療改革視察報告 遠藤嶺 (奈良・吉田病院)
- こころもからだも診れる民医連への発展を期待して 宮野栄三 (奈良・吉田病院院長)
- 精神病院での日々 関谷修 (青森藤代健生病院院長)
- 総合病院における精神科の意義と役割 佐藤琢也 (山梨甲府共立病院)
- 地域が求めている医療のかかわり方とは 久富めぐみ (特別養護老人ホーム穂香の里)
- 貧困・生活困窮に陥った人々の支援と課題 橋本恵一 (ささしまサポートセンター医療法人八事の森杉浦医院)

購入希望の方は、全日本民医連か県連、もしくは民医連精神科病院までお問い合わせ下さい。

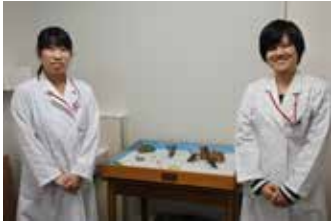
# 精神科研修ができる病院紹介

## 林道倫精神科神経科病院

メンタルヘルス対策に力を入れています。

林病院では、2003年より「岡山EAPカウンセリングルーム」を開設し、メンタルヘルスに関する取り組みを始めています。EAPとは employee assistance program の略で、企業と契約し、企業で働く社員と家族のメンタルヘルスに関する相談、2015年度から始まったストレスチェック、企業でのメンタルヘルスに関しての講演や講習会などを行っています。

産業医資格を持った医師も数人おり、メンタルヘルスに関しては様々なことが学べる環境です。



## 菊陽病院

精神科スーパー救急取得(2010年)、医療観察通院指定(2005年)と重症者の社会復帰支援に力を入れています。

また依存症治療に特化した病棟があるなど、アルコールをはじめ、近年はギャンブル・薬物など様々な依存症の治療に取り組んでおり全国から相談が寄せられています。

当院は急性期や依存症患者さんの退院までの様々な過程、多職種協働による治療が学べます。

## 藤代健生病院

平均外来数は、青森県内の精神科外来患者数の約2割にあたる約160名となっており、北東北地域の精神科医療の中核病院として中心的な役割を果たしています。

また、急性期治療病棟を中心に入院精神科医療全般を学ぶことができます。生協の病院でもあるため、病院を支えている組合員の地域活動を通じて地域精神医療を直に学ぶことが可能です。

プログラムは精神科単科病院のほか、総合病院の精神科、併設された精神科クリニックで構成されており、所在地も弘前市、青森市、北海道札幌市、東京都渋谷区と多岐にわたります。そのため、対応する疾患の傾向、重症度、年齢層など患者側の要素のほか、各施設の持つ機能、伝統、立地条件なども異なっているため、最終的にはいずれの場でも柔軟に最適な診療を行えるだけの総合的な能力を身に付けることができます。

## みさと協立病院

埼玉県三郷市北部にあって慢性疾患・精神疾患・障害者の地域生活への復帰を、入院医療・リハビリテーションを通して、してきました。内科にあっては回復期の医療とリハビリテーションを、他病院や在宅医療との連携を密に、切れ目なく進めています。精神科領域では、今年度入院医療を休止しましたが、生活臨床の継承・発展を目指し、地域生活支援を中心とした実践を重視し、多職種専門的知識と技能が発揮できるチーム医療とリエゾン診療をすすめています。

## 吉田病院

奈良県初の精神病院として1928年に創設され、時代を先取りして「人権尊重・開放化推進・社会復帰活動・外来地域重視の精神医療」を実践してきました。現在は精神科スーパー救急病棟から認知症病棟、99床の一般病棟(内科、外科、眼科)も併設しています。奈良県有数の外来患者数と、デイケア・訪問看護ステーション・精神障害福祉事業所群を有しており、急性期から社会復帰、地域生活支援までトータルにサポートすることができます。

精神科研修病院概要・問い合わせ先



### 公益社団法人林精神医学研究所 林道倫精神科神経科病院

診療科目…精神科・神経科・内科・心療内科・歯科

病床数…278床(急性期治療病棟・精神療養病棟・一般病棟)

アクセス…〒703-8520 岡山市中区浜472番地 研修実習のお問い合わせ…086-272-3740 <http://www.hayashi-dorin.or.jp/>



### 津軽保健生活協同組合 藤代健生病院

診療科目…精神科・神経科・内科・リハビリテーション科・放射線科

病床数…248床(実稼動225床)(精神科急性期治療病棟・精神科一般病棟・認知症治療病棟)

アクセス…〒036-8373 青森県弘前市藤代2-12-1 研修実習のお問い合わせ…0172-36-5181 <http://www.fujisiro-hp.info/>



### 医療法人財団東京勤労者医療会 みさと協立病院

診療科目…内科・精神科・リハビリテーション科・人工透析(国立国府台病院でのみさと協立病院重点プログラム)

アクセス…〒341-0016 埼玉県三郷市田中新田273-1

研修実習のお問い合わせ…048-959-1811 <http://www.tokyo-kinikai.com/misato/m02/01.html>



### 社会医療法人平和会 吉田病院

診療科目…内科・外科・整形外科・婦人科・泌尿器科・循環器科・呼吸器科・消化器科・精神科・神経科・放射線科・眼科・肛門科・リハビリテーション科

病床数…312床(精神科213床/一般科99床)

アクセス…〒631-0818 奈良県奈良市西大寺赤田町1-7-1 研修実習のお問い合わせ…0742-45-4601 <http://heiwakai.or.jp/>



### 社会医療法人芳和会 菊陽病院

診療科目…精神科・神経科・内科・歯科 病床数…315床(精神科救急・精神科急性期・精神療養・精神科一般病棟)(応急指定・臨床研修病院)

アクセス…〒869-1102 熊本県菊池郡菊陽町大学原水5587 研修実習のお問い合わせ…096-232-3171 <http://www.kikuyouhp.jp/>

[精神保健指定医、日本精神神経学会専門医研修認定施設]