

2020年度の精神科専攻医の紹介

新型コロナの問題から始まった2020年度ですが、民医連精神科病院では、3人の専攻医を迎えて新たな研修がスタートしています。

今回のニュースではその内、2人の専攻医の研修状況やメッセージを掲載します。

現在の研修の状況は

熱心で親切な先輩医師や各職種のスタッフに指導してもらい、少しずつ患者さんを担当しながら、上級医のもと急性期病棟の診療にあたっています。受け持ち患者で退院になった方の外来も少しずつ増えてきています。



西川 直人 医師
林道倫精神科神経科病院
1年目専攻医

研修の中で何を学び、感じていますか

精神科は慣れないことの連続で、長期間入院されている患者さんもいらっしゃり、すぐには良くならないこともあります。それでも患者さんが良くなっていく姿を見れるときは嬉しいものです。

症例発表は毎月1例は行っており、そこで上級医から様々なアドバイスも頂いています。また、当院は岡山大学の関連病院でもあるので、今は岡山大学主催の専攻医一年目向けのWEB講座も視聴して学んでいます。今後3年間の研修で精神科診療の基本を学びたいと思っています。

初期研修医、医学生に一言

精神科は他の科よりも患者さんのお話を聞くことが重要な科であり、病歴だけではなく、その人のこれまでの人生や人間関係をも聞き、総合的に判断して、診療していく科です。検査だけで診断がつくことはなく、それはそれで難しいですが、逆に魅力でもあります。興味を持った方はぜひ一度見学に来て下さい。

専攻医として

精神科急性期医療に携わって

専攻医として奈良の吉田病院で精神科医療に携わって約半年が経ちました。精神科医療の特徴は色々あると思いますが、その1つとして治療が必要な場合でも本人に病識が無く治療を受ける意志がないことがあるという事があります。自分が入院中に受け持った方に幻覚妄想状態で病識がないために治療の必要性が分からず退院をしたいと訴える方がいます。最初はどのように治療の必要性を説明したらよいか分かりませんでした。他の先生からアドバイスをもらいながら、症状に困っている事や、それが無くなったらどんな生活をしたいかを話しながら治療の関係づくりを行っています。その過程の中で、障害を持つ人の全体を見るのが改めて重要だと実感しています。



岩田 拓也 医師
吉田病院 1年目専攻医

吉田病院を精神科専門研修先に選んだ理由は

その他の精神科医療の特徴としては、良くなっているかどうかを客観的に評価する検査がないことや、どのように社会の中で活動や参加をしていくかが治療に重要であることがあります。そのためには様々な職種からの視点や支援が重要だと思います。吉田病院を初期研修で見学してそういった話し合いや意見の交換を活発に行う雰囲気を感じたからです。

初期研修医、医学生に一言

精神科以外の科でも動機付けなどの治療の関係の作り方や、社会生活の維持の支援が必要な場面が出てくると思います。自分もまだまだ勉強中ですがそういったことに興味のある方は1度見学に是非来て下さい。

民医連精神科研修 WEB 説明会を開催

7月18日に5病院で「精神科研修WEB説明会」を開催し、計24名の初期研修医、医学生が参加しました。参加頂いた皆様ありがとうございました。

今回参加できなかった方もお気軽に各病院にお問合せ下さい。
なお、説明会の様子は右記QRコードから見るができます。



林病院の説明会の様子です

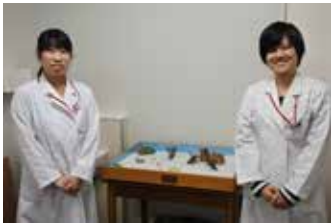
精神科研修ができる病院紹介

林道倫精神科神経科病院

メンタルヘルス対策に力を入れています。

林病院では、2003年より「岡山EAPカウンセリングルーム」を開設し、メンタルヘルスに関する取り組みを始めています。EAPとは employee assistance program の略で、企業と契約し、企業で働く社員と家族のメンタルヘルスに関する相談、2015年度から始まったストレスチェック、企業でのメンタルヘルスに関しての講演や講習会などを行っています。

産業医資格を持った医師も数人おり、メンタルヘルスに関しては様々なことが学べる環境です。



菊陽病院

精神科スーパー救急取得(2010年)、医療観察通院指定(2005年)と重症者の社会復帰支援に力を入れています。

また依存症治療に特化した病棟があるなど、アルコールをはじめ、近年はギャンブル・薬物など様々な依存症の治療に取り組んでおり全国から相談が寄せられています。

当院は急性期や依存症患者さんの退院までの様々な過程、多職種協働による治療が学べます。

藤代健生病院

平均外来数は、青森県内の精神科外来患者数の約2割にあたる約160名となっており、北東北地域の精神科医療の中核病院として中心的な役割を果たしています。

また、急性期治療病棟を中心に入院精神科医療全般を学ぶことができます。生協の病院でもあるため、病院を支えている組合員の地域活動を通じて地域精神医療を直に学ぶことが可能です。

プログラムは精神科単科病院のほか、総合病院の精神科、併設された精神科クリニックで構成されており、所在地も弘前市、青森市、北海道札幌市、東京都渋谷区と多岐にわたります。そのため、対応する疾患の傾向、重症度、年齢層など患者側の要素のほか、各施設の持つ機能、伝統、立地条件なども異なっているため、最終的にはいずれの場でも柔軟に最適な診療を行えるだけの総合的な能力を身に付けることができます。

みさと協立病院

埼玉県三郷市北部にあって、これまで慢性疾患・精神疾患・障がい者の地域生活への復帰を行ってきています。内科領域では、回復期の医療とリハビリテーションを、他病院や在宅医療との連携を密にして切れ目なく進めています。精神科領域では、2018年度にて入院医療を休止しましたが、生活臨床の継承・発展を目指し、また地域生活支援を中心とした実践を重視し、多職種の専門的知識と技能が発揮できるチーム医療とリエゾン診療をすすめています。

吉田病院

奈良県初の精神病院として1928年に創設され、時代を先取りして「人権尊重・開放化推進・社会復帰活動・外来地域重視の精神医療」を実践してきました。現在は精神科スーパー救急病棟から認知症病棟、99床の一般病棟(内科、外科、眼科)も併設しています。奈良県有数の外来患者数と、デイケア・訪問看護ステーション・精神障害福祉事業所群を有しており、急性期から社会復帰、地域生活支援までトータルにサポートすることができます。

津軽保健生活協同組合 藤代健生病院

診療科目…精神科・神経科・内科・リハビリテーション科・放射線科

病床数…248床(実稼動225床)(精神科急性期治療病棟・精神科一般病棟・認知症治療病棟)

アクセス…〒036-8373 青森県弘前市藤代2-12-1 研修・実習・見学のお問い合わせ…0172-36-5181 <http://www.fujisiro-hp.info/>

医療法人財団東京勤労者医療会 みさと協立病院

診療科目…内科・精神科・リハビリテーション科・人工透析(国立国府台病院でのみさと協立病院重点プログラム)

アクセス…〒341-0016 埼玉県三郷市田中新田273-1

研修・実習・見学のお問い合わせ…048-959-1811 <http://www.tokyo-kinikai.com/misato/m02/01.html>

社会医療法人平和会 吉田病院

診療科目…内科・外科・整形外科・婦人科・泌尿器科・循環器科・呼吸器科・消化器科・精神科・神経科・放射線科・眼科・肛門科・リハビリテーション科

病床数…312床(精神科213床/一般科99床)

アクセス…〒631-0818 奈良県奈良市西大寺赤田町1-7-1 研修・実習・見学のお問い合わせ…0742-45-4601 <http://heiwakai.or.jp/>

公益財団法人林精神医学研究所 林道倫精神科神経科病院

診療科目…精神科・神経科・内科・心療内科・歯科

病床数…278床(精神科急性期治療病棟・精神療養病棟・精神科一般病棟)

アクセス…〒703-8520 岡山市中区浜472番地 研修・実習・見学のお問い合わせ…086-272-3740 <http://www.hayashi-dorin.or.jp/>

社会医療法人芳和会 菊陽病院

診療科目…精神科・神経科・内科・歯科 病床数…315床(精神科救急・精神科急性期・精神療養・精神科一般病棟)(応急指定・臨床研修病院)

アクセス…〒869-1102 熊本県菊池郡菊陽町大字原水5587 研修・実習・見学のお問い合わせ…096-232-3171 <http://www.kikuyouhp.jp/>

[日本専門医機構認定施設、精神保健指定医取得可能]