

利根中央病院

闘魂外来 2024

闘魂外来とは…
指導医の監督の下、医学生が
実際の患者さんに対して
問診から説明までの
一連の流れをチームで行う
診療参加型の外来実習！

10月26日,27日

対象：医学生（4年生以上） 9名
研修医・医師・診療看護師 10名
※研修医・医師・診療看護師は
26日午後のカンファレンスからの参加になります。



群星沖縄臨床研修センター
東京財団政策研究所
徳田安春先生

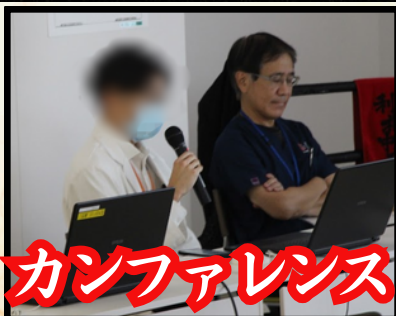
福知山市民病院
川島篤志先生

信州大学
市立大町総合病院
関口健二先生

市立伊勢総合病院
谷崎隆太郎先生



闘魂外来



カンファレンス



ナイトセッション

連絡先 利根中央病院 医局事務課 島田
☎0278-22-4321 ✉eri.shimada@tonehoken.or.jp



スケジュール



時間	スケジュール	参加対象
10月26日	闘魂外来	
8:15	受付開始	医学生
8:30	開幕	
9:00	闘魂外来開始	
	各チームごとに昼休憩	
12:00	昼食休憩&カンファレンス発表準備	
13:00	プレゼンの極意レクチャー	医学生 研修医 医師
13:30	症例カンファレンス 前半	
	発表	
15:00	小休憩	
	症例カンファレンス 後半	診療看護師
17:00	記念撮影、闘魂外来終了	
	移動	
	闘魂祭	
	チェックイン、闘魂風呂	医学生
19:00	夕食交流会	研修医 医師
21:00	闘魂ナイトセッション	診療看護師
10月27日	宿泊	
8:30	闘魂 ワークショップ	医学生 研修医 医師 診療看護師
12:00	解散	

申込締切
9/20(金)



■参加コース/対象者/参加費(宿泊費含む)■

- ①闘魂外来&闘魂祭 両日コース
【医学生 4年生以上】 ¥5,000
(8:30~翌12:00参加)
- ②闘魂外来&闘魂祭 両日コース
【医師・診療看護師】 ¥20,000
(13:00~翌12:00参加)
- ③闘魂ワークショップコース
【医学生・医師・研修医・診療看護師】 ¥2,000
(27日8:30~12:00参加)

■会場■

利根中央病院
沼田市沼須町910-1
☎0278-22-4321

■宿泊先■

源泉湯の宿 千の谷
みなかみ町相俣 2 4 8
☎0278-66-1151

URL <https://x.gd/41dp7>